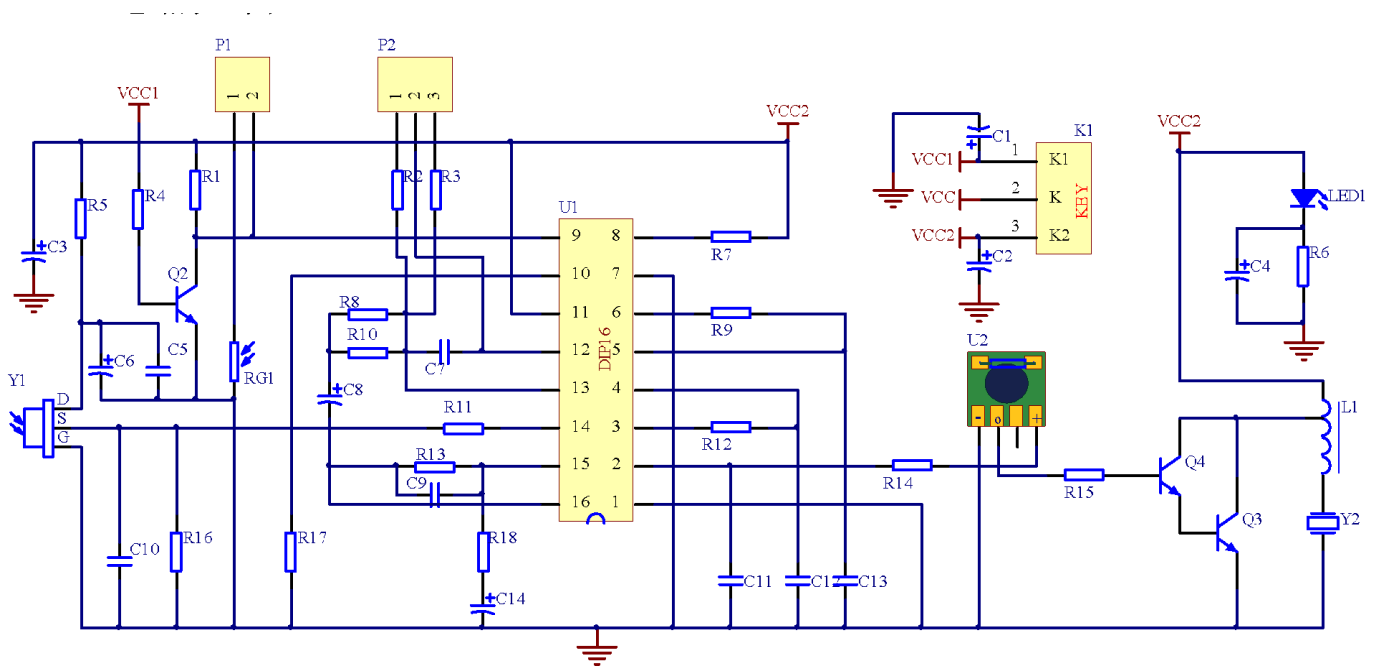
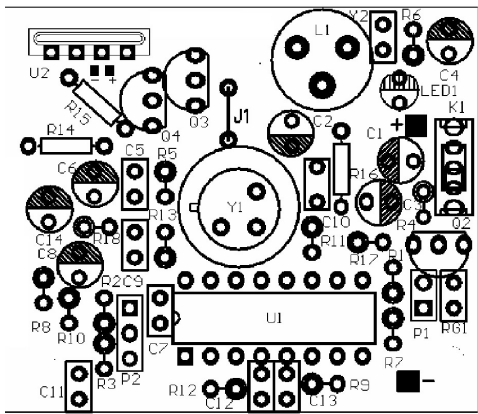


及製作說明

一、電路原理圖：



二、裝配說明注意：



J1 為跳線用電阻腿焊接即可，Y2 蜂鳴片自行焊接引腳，中央為正，邊緣為負。焊接前應先上一些助焊劑，容易焊些，以防損壞蜂鳴片。三腳電感焊接時，長腳焊接到 PCB 板 L1 的圓圈處，Y1 熱釋紅外感測器在焊接之前應插上三孔的塑膠殼，UZ 為音樂晶片。上面有 220K 左右的調整頻率用電阻，P1 及 RGI 不用焊接。殼體需要自己組裝，一般固定點用烙鐵加熱即可。

要焊接件以清單為準

元件清單

參數	代號	數量	參數	代號	數量
47uF 電容	C1 , C3 , C4	3	IMor1 . IM 電阻	R2 , R 17	2
22uF 電容	C2 , C6 , C8	3	470K 電阻	R3	1
0 . 01uF 電容	C5 , C7 , C9 , C 10 , C12	5	220K or 270K 電阻	R4 , R6 , R7 , UZ 片上電阻	4
0 . 1uF 電容	C 11 , C13	2	22K 電阻	R5 , R8 , R10 , R11 , R18	5
10uF 電容	C 14	1	ZM 電阻	R9 , R 13	2
電源開關	K1	1	68K 電阻	R 12	1
三腳電感	L1	1	47 or 4 . 7 電阻	R 14	1
發光二極體	LED	1	5 . 6K 電阻	R 15	1
三腳插針	P2	1	47K 電阻	R 16	1
跳線帽	三腳插針用	1	BISS0001 晶片	U1	1
跳線	J1	1	音樂晶片	U2	1
三極管 9014	QZ , Q4	2	27MM 蜂鳴片	Y2	
三極管 8050	Q3	1	導線	電源和 Y2 用	4
10K 電阻	R1	1	2 . 6 * 6 螺絲	固定 PCB 板	3
熱釋感測器	Y1	1	外殼	15 件套	1
二腳插針	p1 __此套件不提供	0	光敏電阻	RGI __此套件不提供	0