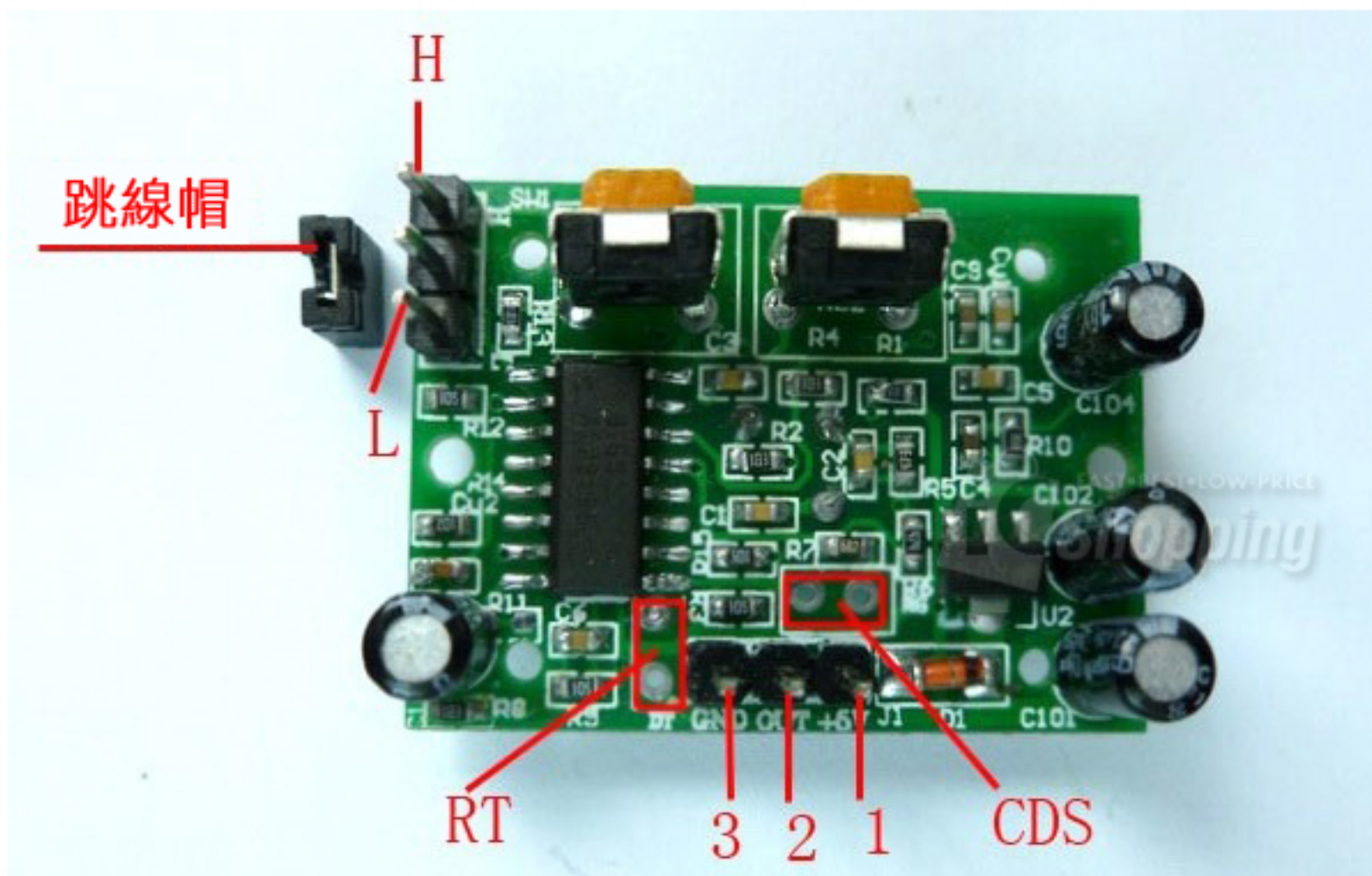


靈敏度調節電位器

延時調節電位器



跳線帽

H

L

RT

3

2

1

CDS

技術參數：

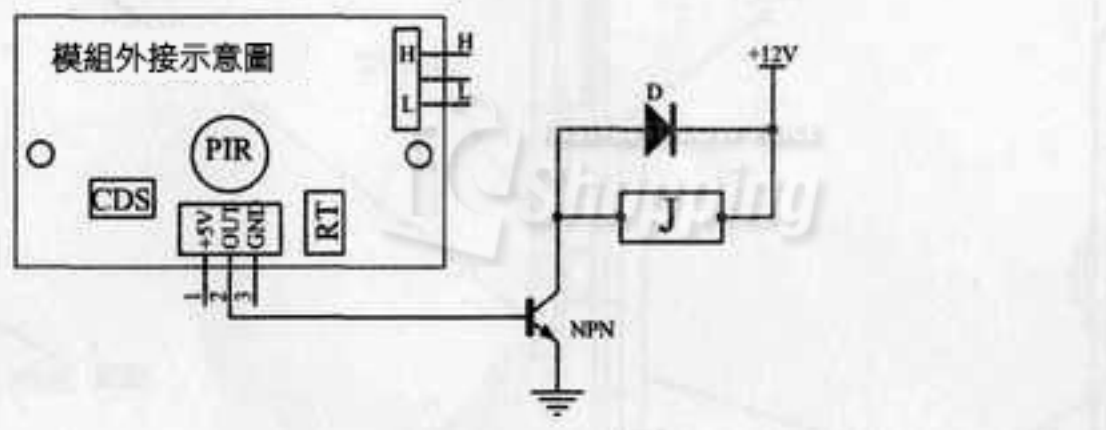
1. 工作電壓：DC 5V至20V
2. 靜態功耗：65微安
3. 電平輸出：高3.3V，低0V
4. 延時時間：可調（3秒~250秒）
5. 封鎖時間：大約2秒
6. 觸發方式：L不可重復，H可重復，默認值為H
7. 感應範圍：小於120度錐角，7米以內
8. 工作溫度：-15~+70度
9. PCB外形尺寸：32*24mm，螺絲孔距28mm，螺絲孔徑2mm，感應透鏡尺寸：(直徑)：23mm(默認)

功能特點：

1. 全自動感應：當有人進入其感應範圍則輸入高電平，人離開感應範圍則自動延時關閉高電平。輸出低電平。
2. 光敏控制(可選)：模組預留有位置，可設置光敏控制，白天或光線強時不感應。
光敏控制為可選功能, 出廠時未安裝光敏電阻。如果需要，請另行購買光敏電阻自己安裝。
3. 兩種觸發方式：L不可重複，H可重複。可跳線選擇，默認為H。
 - A. 不可重複觸發方式：即感應輸出高電平後，延時時間一結束，輸出將自動從高電平變為低電平。
 - B. 可重複觸發方式：即感應輸出高電平後，在延時時間段內，如果有人體在其感應範圍內活動，其輸出將一直保持高電平，直到人離開後才延時將高電平變為低電平
(感應模組檢測到人體的每一次活動後會自動順延一個延時時間段，並且以最後一次活動的時間為延時時間的起始點)。
4. 具有感應封鎖時間(默認設置：0.2秒)：感應模組在每一次感應輸出後(高電平變為低電平)，可以緊跟著設置一個封鎖時間，在此時間段內感應器不接收任何感應信號。
此功能可以實現(感應輸出時間和封鎖時間)兩者的間隔工作，可應用於間隔探測產品；
同時此功能可有效抑制負載切換過程中產生的各種干擾。
5. 工作電壓範圍寬：默認工作電壓DC4.5V至20V
6. 低功耗：靜態電流65微安，特別適合於電池供電的電器產品。
7. 輸出高電平信號：可方便與各類電路實現對接。

外接示意圖和典型應用：

- 1: 正電源
 - 2: 高低電平輸出
 - 3: 負電源
- H: 可重複觸發端口
L: 不可重複觸發端口
CDS: 光敏電阻
RT: 溫度補償電阻



應用範圍：

熱釋電紅外開關是BISS0001配以熱釋電紅外傳感器和少量外接元器件構成的被動式紅外開關。它能自動快速開啟各類白熾燈、熒光燈、蜂鳴器、自動門、電風扇、烘干機和自動洗衣機等裝置，是一種高技術產品。特別適用於企業，賓館、商場、庫房及家庭的過道、走廊等敏感區域，或用於安全區域的自動燈光、照明和報警系統。

- 安防產品
- 人體感應玩具
- 人體感應燈具
- 工業自動化控制等

使用說明：

1. 感應模組通電後有一分鐘左右的初始化時間，在此期間模組會間隔地輸出0-3次，一分鐘後進入待機狀態。
2. 應盡量避免燈光等干擾源近距離直射模組表面的透鏡，以免引進干擾信號產生誤動作；
使用環境盡量避免流動的風，風也會對感應器造成干擾。
3. 感應模組採用雙元探頭，探頭的窗口為長方形，雙元（A元B元）位於較長方向的兩端，當人體從左到右或從右到左走過時，紅外光譜到達雙元的時間、距離有差值，差值越大，感應越靈敏，當人體從正面走向探頭或從上到下或從下到上方向走過時，雙元檢測不到紅外光譜距離的變化，無差值，因此感應不靈敏或不工作；
所以安裝感應器時應使探頭雙元的方向與人體活動最多的方向盡量相平行，保證人體經過時先後被探頭雙元所感應。為了增加感應角度範圍，本模組採用圓形透鏡，也使得探頭四面都感應，但左右兩側仍然比上下兩個方向感應範圍大、靈敏度強，安裝時仍須盡量按以上要求。

