

互感模块使用说明书

目录

电流互感器技术参数及使用说明	2
5A交流电流互感模块	2
单相交流电流互感带OP模块	3
电压互感器模块技术参数及使用说明	4
单相交流电压互感带OP模块	5
联系我们	6

电流互感器技术参数及使用说明

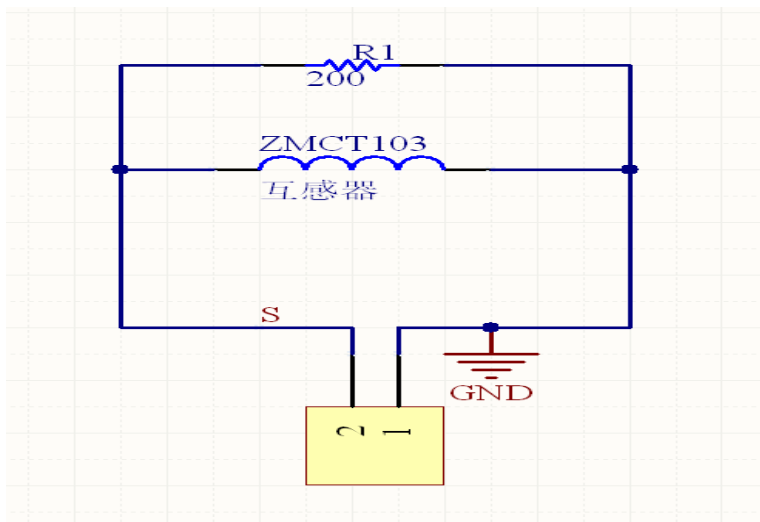
电流互感器采用ZMCT103B/C型电流互感器，其体积小，精度高，一致性好，适用于电力测量和保护。

主要技术参数

额定输入电流	5A
额定输出电流	5mA
变化	1000: 1
相位差（额定输入时）	小于或等于20'（100Ω）
线性范围	0~10A (100Ω)
线性度	0.2%
精密等级	0.2级
隔离耐压用途	3000V 测量
密封材料	环氧树脂
工作温度	-40° C — +70° C

5A交流电流互感模块使用说明

模块原理图



模块可以测量5A以内交流电流，对应模拟量输出为5A/5mA
测量时，被测信号导线穿过互感器圆孔，输出信号接口为S和G，一般G
作为信号地。该模块输出信号为交流电压信号。



模块实物

图

宝贝链接

<http://item.taobao.com/item.htm?spm=a1z10.3.w4002-1995115880.9.EizAoq&id=20031514720>

三、单相交流电流互感模块使用说明



3.1宝贝实物图

- 1、板载精密微型电流互感器
- 2、板载高精度运放电路，对信号做精确采样和适当补偿等功能
- 3、模块可以测量5A以内交流电流，对应输出模拟量可以调节
- 4、理想状态下，输入电压VCC为3-35V，可根据电位器（调节放大比例，放大范围0-100倍）来调节所需输出电压，但是输出端（OUT）的最大电压不会超出 $1/2 VCC$ 。
- 5、输出信号是交流电压信号，且输出的信号电压最大值不会超过 $1/2VCC$ 。

宝贝地址：

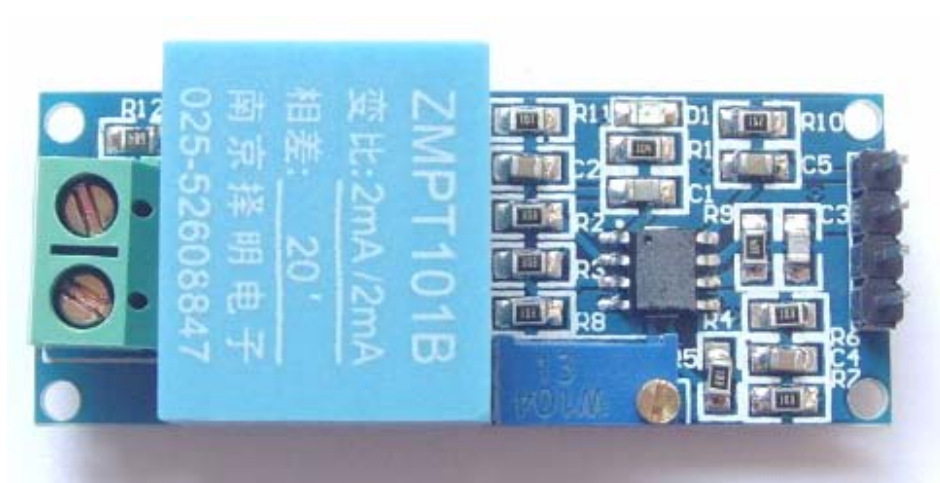
<http://item.taobao.com/item.htm?spm=2013.1.0.0.8RgdcX&scm=1007.10009.518.0&id=368124861>

电压互感器带OP模块

电压互感器型号为ZMPT101B，用于电压与功率的精确测量

4.1主要技术参数

额定输入电流	2mA	
额定输出电流	2mA	
变比	1000:1000	
相位差	$\leq 20'$ (输入为2mA, 采样电阻为100 Ω)	
线性范围	0~1000V	0~10mA (采样电阻为100 Ω)
线性度	$\pm 0.2\%$ (20%点~120%点)	
允许误差	$-0.5\% \pm f \pm 0$ (输入为2mA, 采样电阻为100 Ω)	
隔离耐压	4000V	
用途	电压与功率精确测量	
同名端	1、3脚同名	
密封材料	环氧树脂	
安装方式	印制板安装	
工作温度	$-40^{\circ}\text{C} \sim +70^{\circ}\text{C}$	



- 1、板载精密微型电压互感器
- 2、板载高精度运放电路，对信号做精确采样和适当补偿等功能
- 3、左端接线柱接250V以内交流电压，右边VCC工作电压为DC 3-35V，电位器可调节放大比例（放大范围0-100倍）。
- 4、输出端为交流电压信号，最大值不超过1/2VCC。

宝贝地址

<http://item.taobao.com/item.htm?spm=a1z10.3.w4002-1995115880.15.0dF2X5&id=36815503779>

联系我们

电 话：

86 755 83834706

移动电话：

18924605517

传 真：

86 755 83834706

公司地址：

广东省深圳市福田区 益田路3008号皇都广场B座1604

工厂地址：

深圳市龙华新区油松北路泉森创业园D栋714-717

邮 编：

518000

公司主页：

<http://www.lctech-inc.com>

<http://chinalctech.1688.com>